



ESPRESSOCAP® MATIC 74403 SCHWARZ



# Espresso - Lust...

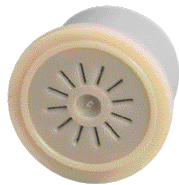
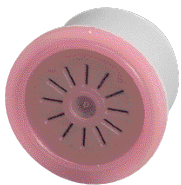
**SINGER ÖSTERREICH**  
 Helmut Hämmerle GmbH & Co KG  
 Raiffeisenstr. 24, A-6890 Lustenau  
 Tel. 05577 - 82720  
 Fax 05577 - 82720-6  
 info@singer.ag  
 www.singer.ag

**SINGER SCHWEIZ**  
 SMC Vertriebs GmbH  
 Effretikerstrasse 4b  
 CH-8604 Kindhausen  
 Tel. 044 - 9081040  
 Fax 044 - 9081050  
 info.ch@singer.ag  
 www.singer.ag



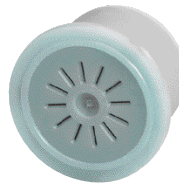
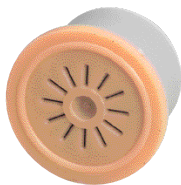
**Packung**  
 Sortenpack zu 30  
 Kapseln.  
 Masterpack zu 120  
 Kapseln

**Aromafrisch**  
 Die Kapseln sind  
 abgepackt zu 2 Stück  
 im Aromapack



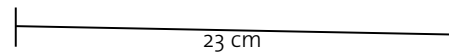
**Grand Aroma**  
 Voller Geschmack  
 und volles Aroma für  
 einen kräftigen, ent-  
 schlossenen Kaffee.

**Top Classic**  
 Klassischer Espresso  
 mit intensivem, cre-  
 migem Aroma, den  
 Sie jederzeit genie-  
 ßen können.



**Long Cup**  
 Eine sanfte, intensive  
 Kaffeemischung, die  
 Sie am besten in  
 einer großen Tasse  
 genießen. (110 ml)

**Decoffeinato**  
 Eine reichhaltige,  
 delikate Mischung,  
 die den verringerten  
 Koffeingehalt mit  
 dem Aroma eines  
 echten Espresso  
 kombiniert.



23 cm



30 cm

24 cm

**>>Infotext:** Kapsel einlegen, Taste drücken und schon fließt ein herrlich duftender Espresso in die Tasse. Jetzt nur noch genießen!  
 Praktisch: die Einzelportionen werden mit frisch gemahlenem Kaffee gefüllt und sofort luftdicht verschlossen. Das garantiert bei jeder Tasse absolute Frische.

## >>Top-Argumente

- 20 bar Pumpe, 900 Watt
- Tassenwärmer
- Ein-/Aus Taste, Kaffeemengen Taste
- Dampfdüse für Milchaufschäumen
- Heisswasser und regelbarer Dampf
- Wasserbehälter mit 2l, abnehmbar
- Abnehmbare Abtropffläche

### Ausstattung

Anleitungsbuch, Kapselentferner

### Versand/ Verpackung

Modell-Nr. Cap-Matic 74403, 4,2 kg  
 Karton 335 x 315 x 390mm, 5,6 kg gesamt  
 VE: 2 Stück, EAN: 8001064744031  
 Masterkarton 650x350x410, 13 kg  
 Palette 36 Stück, Garantie 2 Jahre